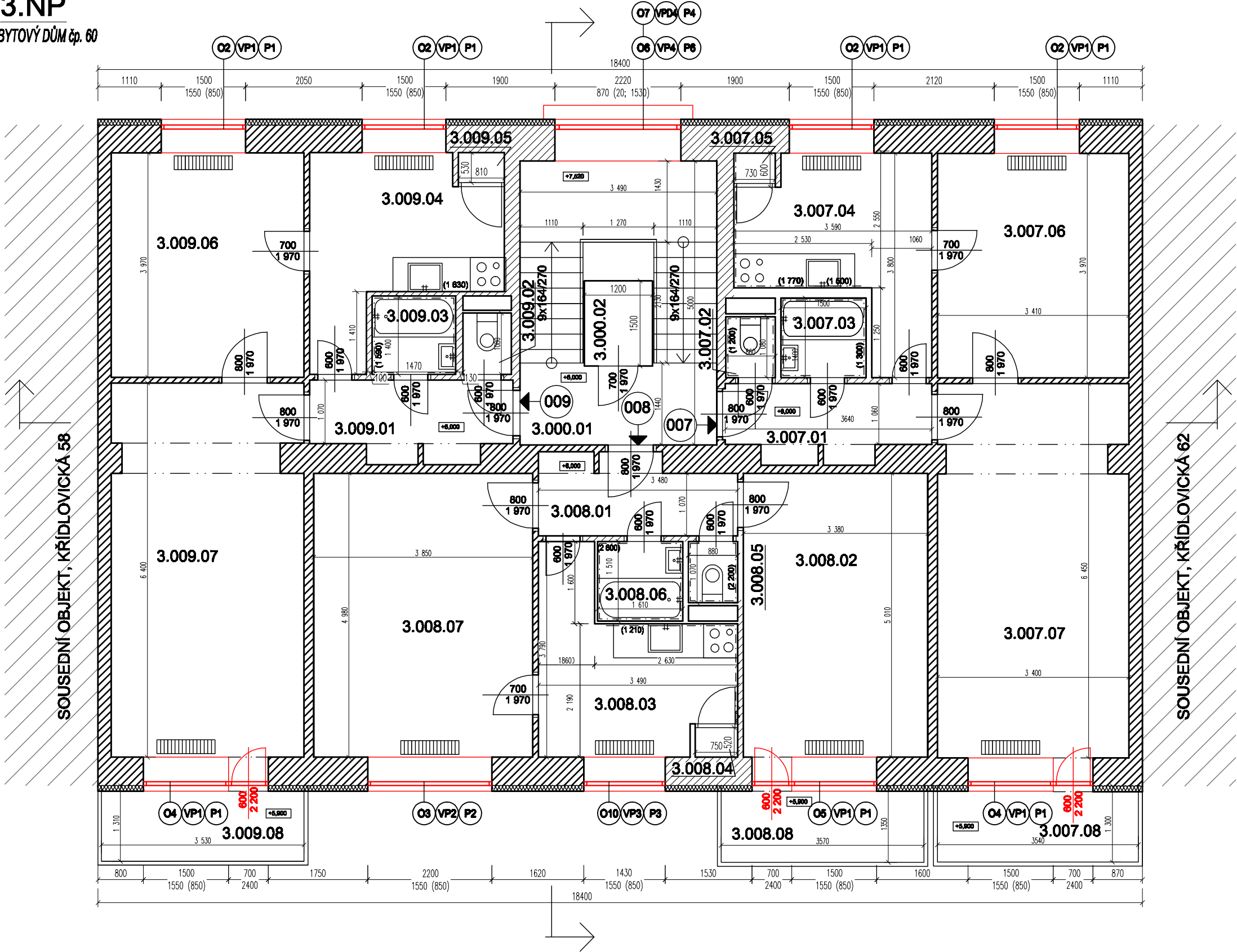


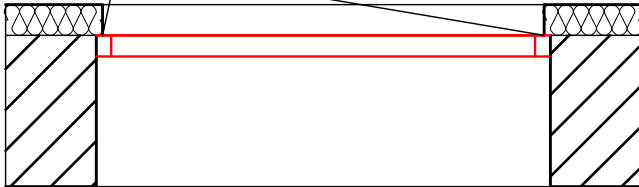
3.NP
BYTOVÝ DŮM čp. 60



DETAIL NOVÉHO STAVU

M 1:25

PO OSAZENÍ ZAPRAVIT



LEGENDA MÍSTNOSTÍ

PROSTOR	OZN.	NÁZEV	PLOCHA m2	PODLAHA
SPOLEČNÝ	3.000.01	SCHODIŠTĚ	15,7	TERACO+DLAŽBA
	3.000.02	VÝTAH	1,8	-
CELKEM			17,5	
CELKOVÁ PODLAHOVÁ PLOCHA			18,9	
007	3.007.01	CHODBA	3,9	PVC
	3.007.02	WC	0,9	PVC
	3.007.03	KOUPELNA	2,1	PVC
	3.007.04	KUCHYŇ	10,1	PVC
	3.007.05	SPÍŽ	0,4	PVC
	3.007.06	POKOJ	13,5	PARKETY
	3.007.07	POKOJ	21,9	PARKETY
	3.007.08	LODŽIE	4,6	PVC
CELKEM			57,4	
CELKOVÁ PODLAHOVÁ PLOCHA			61,57	
008	3.008.01	CHODBA	3,7	DLAŽBA
	3.008.02	POKOJ	18,9	PVC
	3.008.03	KUCHYŇ	8,6	DLAŽBA
	3.008.04	SPÍŽ	0,4	DLAŽBA
	3.008.05	WC	0,9	DLAŽBA
	3.008.06	KOUPELNA	2,4	DLAŽBA
	3.008.07	POKOJ	19,2	PARKETY
	3.008.08	LODŽIE	4,8	PVC
CELKEM			58,9	
CELKOVÁ PODLAHOVÁ PLOCHA			61,34	
009	3.009.01	CHODBA	3,9	KOBEREC
	3.009.02	WC	0,9	KOBEREC
	3.009.03	KOUPELNA	2,1	KOBEREC
	3.009.04	KUCHYŇ	9,3	PVC
	3.009.05	SPÍŽ	0,4	PVC
	3.009.06	POKOJ	13,4	PARKETY
	3.009.07	POKOJ	21,8	KOBEREC
	3.009.08	LODŽIE	4,6	KOBEREC
CELKEM			58,4	
CELKOVÁ PODLAHOVÁ PLOCHA			61,48	

LEGENDA KONSTRUKCÍ/MATERIÁLŮ

STÁVAJÍCÍ KONSTRUKCE - BUDOU ZACHOVÁNY

NAVRŽENÉ KONSTRUKCE

VÝMĚNA OKENNÍCH VÝPLNÍ:

- OSAZENÍ VÝPLNĚ NA VNĚJŠÍ LÍČ ZDIVA
- ZAPRAVENÍ OSTĚNÍ
- INSTALACE VNITŘNÍHO DTD PARAPETU A VNĚJŠÍHO AL PARAPETU S PVC KRYTKAMI

Ing. arch. DAVID HOFFMANN			
GENÉRALNÍ PROJEKTANT:	Ing. arch. DAVID HOFFMANN	ING. ARCH. DAVID HOFFMANN ARCHITEKT	
HP / ZODPOVĚDNÝ PROJEKTANT:	Ing. arch. DAVID HOFFMANN	ŠTURBOVA 38, 02-016 00 BRNO E-MAIL: DAVID@VOLNY.CZ TEL: 734 85 044	
ZPRACOVAL:	PATRIK MATUŠKA, Bc. PETR ČIPRYŠ		
NÁZEV AKCE: KŘIDLOVICKÁ č.p. 60 - REKONSTRUKCE Výměna výplní		DATUM	12/2023
		FORMÁT	2x A4
NÁZEV VÝKRESU: NOVÉ KONSTRUKCE - 3.NP		MĚRITVO: 1:75	Č. VÝKRESU: D.1.1.15